

役員会議事を回覧します。

役員会議事(第2回)

とき：令和5年5月13日(土) 13:30から
ところ：自治会館

1. 開会のことば
2. 会長挨拶
3. 議 事

(1)「令和5年度 日本赤十字会員募集運動」への協力について

- | | |
|-----------|---|
| ①運動期間 | 5月1日～6月30日 |
| ②広 報 | ポスターの掲示及びチラシの配布 |
| ③依頼額 | 1世帯当たりの目安250円(強制ではない) |
| ④当自治会の募金額 | 当自治会は昨年同額を納付することになりました。 |
| ⑤振 込 | 相模原市農協の振込依頼書で「日赤相模原市地区本部」口座へ振り込む。(6月上旬) |

(参考)

市民からの寄付金の額(約2,900万円)とその使途(R4年度実績)

- 日赤本社と日赤神奈川支部に送金額(約2,320万円)
 - ・災害救護事業(被災地への救援、災害備蓄倉庫の整備 等)
 - ・健康・安全事業(健康・安全思想の普及、講習会の開催 等)
 - ・赤十字思想の普及(かながわ赤十字情報プラザの展開 等)
- 日赤相模原市地区本部に(約580万円)
 - ・市内22地区への配分(地域の福祉活動の推進)
 - ・救急法・幼児安全法講習会の開催
 - ・市内被災者への支援・援護

(2)令和5年度自主防災隊組織編成について(別紙)

令和5年度自主防災隊及び避難所協議会の担当は別紙の通りです。

(添付資料)

- ・橋本上町自治会自主防災隊組織
- ・相原中学校避難所運営協議会 橋本上町自治会選出役員

(3)「相原中学校改修工事に伴い避難所の一時変更」について

6月24日(土)から9月30日(日)まで改修工事を行います。その間の避難所は当麻田小学校になります。

(4)「市民地域清掃」について(5/15付け回覧で通知済です)

市では5月30日を「きれいなまちづくりの日」として「市民地域清掃」を呼び掛けております。これに合わせて当自治会でも5月28日(日)に地域清掃を実施します。詳細については別添の5月15日付け回覧資料をご覧ください。
※ごみネット、ほうき、塵取り等取り換えが必要なところは連絡下さい。(随時)

(5)西橋本駐車場の税金について(令和4年から一部免税化)

課税標準		雑種地	令和3年度	令和4年度	令和5年度
		116.77㎡			
固定資産税		1.4%			
軽減等税(免税)		40.32㎡			
固定資産税額					
都市計画税		0.3%			
軽減等税(免税)					
都市計画税額					
固定+都市計画税合計					

(6)自治会館の開放について(5/15付け回覧でお知らせしてます)

(7)市民ハイキング

5月14日開催の公民館主催のハイキングに当自治会からは5名参加しました。

(8)役員懇親会

5月21日(日)予定しておりました役員懇親会は参加者が少ないため中止します。

(9)神輿会主催のバーベキュー大会

5月27日(土)開催のバーベキュー大会に、自治会からは三役が出席を予定してます。

(10)祭典等のフリーターキングについて

①日 時 6月18日(日)10:30~12:00

②対象者 本部役員、神輿会、深交会

4. 閉会のことば

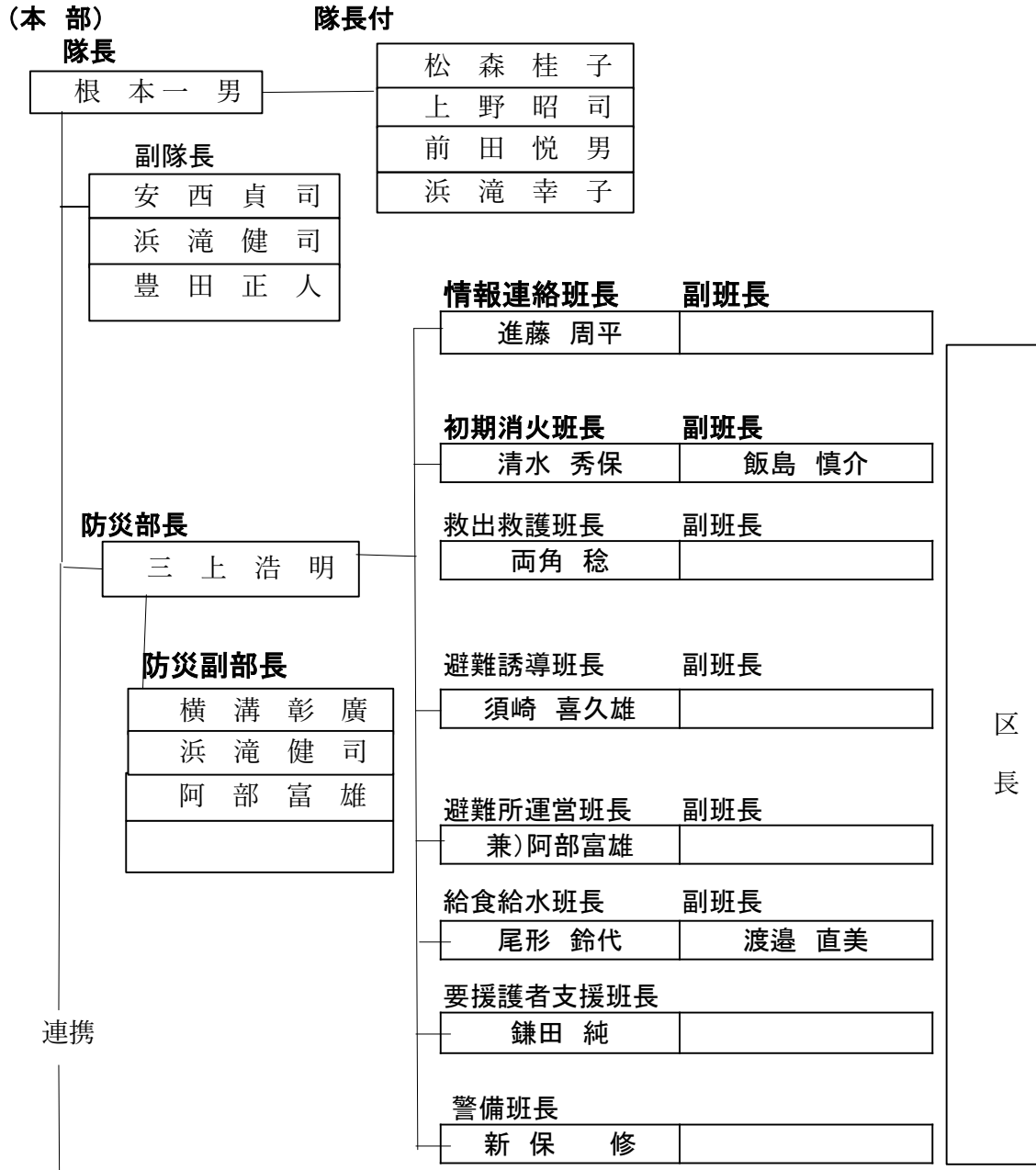
次回の役員会は6月24日(土)13:30から行います。

以 上

暮らしの中に防災を
上町自治会

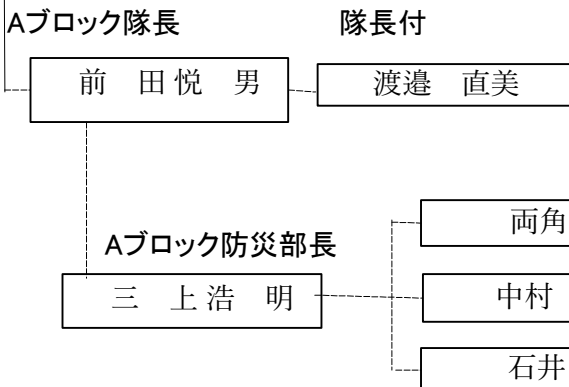
令和5年度

自治会法人橋本上町自治会自主防災隊組織



(Aブロック隊)

西橋本2丁目公園に一時避難所を設置する場合の体制



(注)各区長はその区の、①一人暮らしの高齢者の安否を確認し異常があるとき、また②黄色い小旗を掲げていない家があるときは、一時避難場所の自主防災隊(本部)へ連絡するものとする。

令和5年度 相原中学校避難所運営協議会
橋本上町自治会選出役員

避難所運営協議会委員

氏名	住所	電話番号
根本 一 男		
浜 滝 健 司		
安 西 貞 司		
豊 田 正 人		

避難所運営協議会

--	--	--

作業班

班名	主な仕事	班長または班員
管理班	避難者の管理全般(避難区画の整理、居住区画の設定、共有区画の整理等)	阿部 富雄
情報班	避難者名簿の作成、現地対策班との情報交換・連絡調整、避難者への情報提供	進藤 周平
衛生班	衛生対策(仮設トイレの設置、ごみ等の集積場の設置、感染症予防対策等)	飯島 慎介
救護班	負傷者等への救護活動、拠点救護所等への搬送	両角 稔
要援護者支援班	災害時要援護者への対応(巡回・状況把握、必要物資の手配や介助等)	鎌田 純
給水・援護物資班	飲料水・生活用水の確保。救援物資の受入れ。保管分配等	須崎 喜久雄
炊き出し班	備蓄食糧・救援物資の炊き出し、食糧監理、受入等	渡邊 直美
安全警備班	犯罪防止等の安全管理、夜間等の巡回警備	新保 修